

COMMITTENTE



TITOLO  
DEL LAVORO

PIANO DI INDIRIZZO FORESTALE  
DELLA COMUNITA' MONTANA DI VALLE TROMPIA



ALLEGATO

TAV. 1A - CARTA D'USO DEL SUOLO

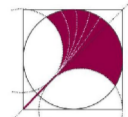
SCALA

1:25.000

DATA

VALIDITA' DEL PIANO 2011-2021

PROGETTO  
REDATTO DA



Dott. Forestale Marco Sangalli  
Via Rivadossa 25  
25042 Borno (BS)

MARCO SANGALLI



Studio Verde S.r.l.  
via Schio 47/49  
47100 Forlì (FC)

PIERLUIGI MOLDUCCI



Studio Silva S.r.l.  
via Mazzini 9/2  
40137 Bologna (BO)

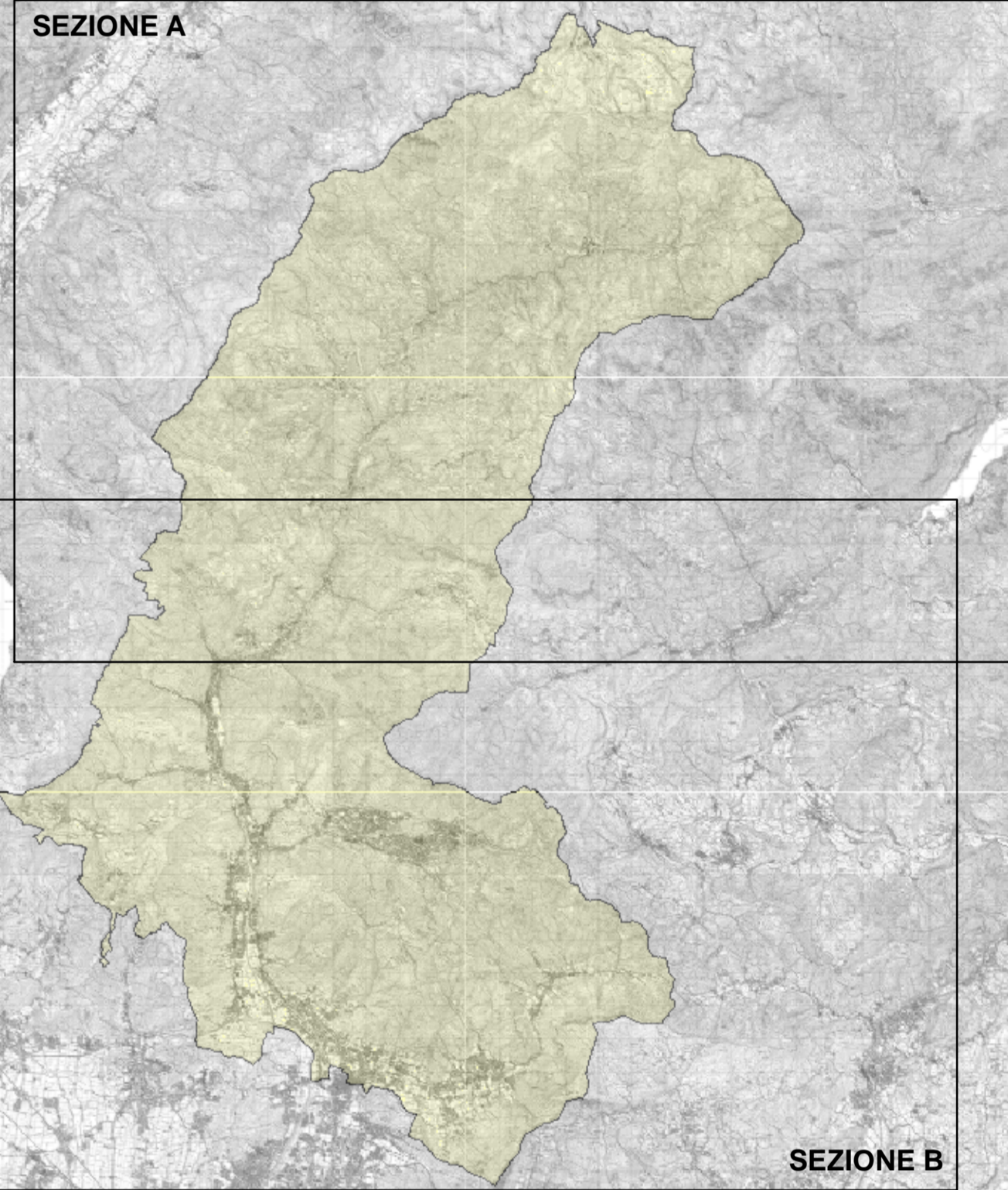
MATTIA BUSTI



Studio RDM S.r.l.  
Via Maraglino 31/A  
50144 Firenze (FI)

REMO BERTANI

SEZIONE A



SEZIONE B

Legenda

Comunità Montana Valle Trompia

Uso del Suolo

Aree antropizzate

- 1112 - Tessuto residenziale continuo mediamente denso
- 1121 - Tessuto residenziale discontinuo
- 1122 - Tessuto residenziale rado e nucleiforme
- 1123 - Tessuto residenziale sparso
- 11231 - Cascine
- 12111 - Insediamenti industriali, artigianali, commerciali
- 12112 - Insediamenti produttivi agricoli
- 12122 - Impianti di servizi pubblici e privati
- 12123 - Impianti tecnologici
- 12124 - Cimiteri
- 1221 - Reti stradali e spazi accessori
- 131 - Cave
- 133 - Cantieri
- 134 - Aree degradate non utilizzate e non vegetate
- 1411 - Parchi e giardini
- 1412 - Aree verdi incolte
- 1421 - Impianti sportivi

Aree agricole

- 2111 - Seminativi semplici
- 2112 - Seminativi arborati
- 21132 - Colture orticole protette
- 21141 - Colture floro-vivaistiche a pieno campo
- 21142 - Colture floro-vivaistiche protette
- 2115 - Orti familiari
- 221 - Vigneti
- 222 - Frutteti e frutti minori
- 223 - Oliveti
- 2242 - Altre legnose agrarie
- 2311 - Prati permanenti in assenza di specie arboree ed arbustive
- 2312 - Prati permanenti con presenza di specie arboree ed arbustive

Terreni boscati e ambienti seminaturali

- 31111 - Boschi di latifoglie a densità media e alta governati a ceduo
- 31112 - Boschi di latifoglie a densità media e alta governati ad alto fusto
- 31121 - Boschi di latifoglie a densità bassa governati a ceduo
- 31122 - Boschi di latifoglie a densità bassa governati ad alto fusto
- 3113 - Formazioni ripariali
- 3114 - Castagneti da frutto
- 3121 - Boschi di conifere a densità media e alta
- 3122 - Boschi di conifere a densità bassa
- 31311 - Boschi misti a densità media e alta governati a ceduo
- 31312 - Boschi misti a densità media e alta governati all'alto fusto
- 31321 - Boschi misti a densità bassa governati a ceduo
- 31322 - Boschi misti a densità bassa governati all'alto fusto
- 314 - Rimboschimenti recenti
- 3211 - Praterie naturali d'alta quota assenza di specie arboree ed arbustive
- 3212 - Praterie naturali d'alta quota con presenza di specie arboree ed arbustive
- 3221 - Cespuglieti
- 3222 - Vegetazione dei greti
- 3241 - Cespuglieti con presenza significativa di specie arbustive alte ed arboree
- 3242 - Cespuglieti in aree agricole abbandonate
- 332 - Accumuli detritici e affioramenti litoidi privi di vegetazione
- 333 - Vegetazione rada

Corpi idrici

- 511 - Alvei fluviali e corsi d'acqua artificiali
- 5121 - Bacini idrici naturali
- 5122 - Bacini idrici artificiali