

COMMITTENTE



TITOLO
DEL LAVORO

PIANO DI INDIRIZZO FORESTALE
DELLA COMUNITA' MONTANA DI VALLE TROMPIA



ALLEGATO TAV. 4B - CARTA DEI DISSESTI E DELLE INFRASTRUTTURE

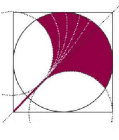
SCALA

1:25.000

DATA

VALIDITA' DEL PIANO 2011-2021

PROGETTO
REDATTO DA



Studio Verde S.r.l.
via Rivadossa 25
25042 Borno (BS)

MARCO SANGALLI



Studio Silva S.r.l.
via Mazzini 12
40137 Bologna (BO)

PIERLUIGI MOLDUCCI



Studio RDM S.r.l.
Via Maraglino 31/A
50144 Firenze (FI)

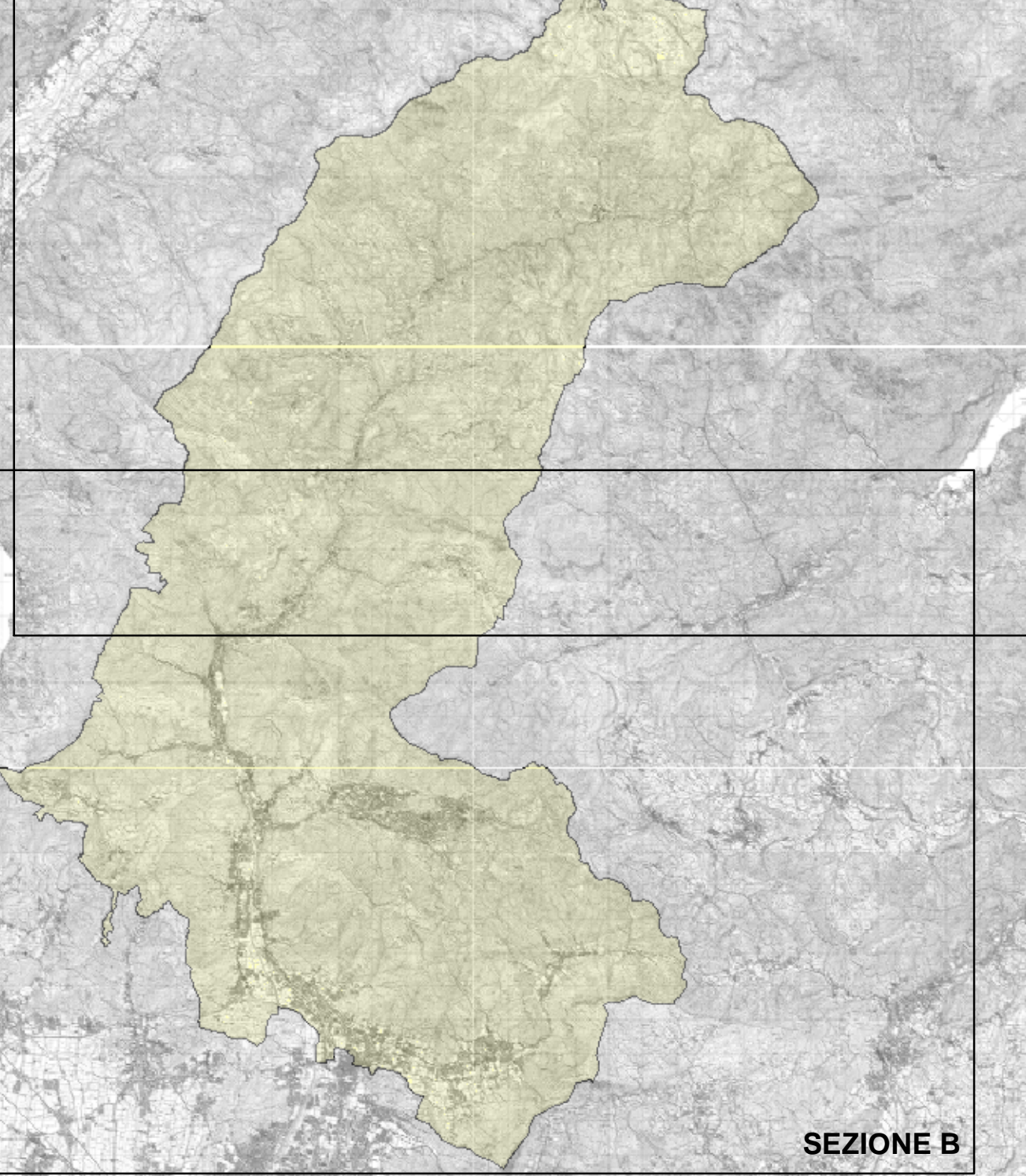
MATTIA BUSTI



Studio RDM S.r.l.
Via Maraglino 31/A
50144 Firenze (FI)

REMO BERTANI

SEZIONE A



SEZIONE B

Legenda

Comunità Montana Valle Trompia

Reticolo idrografico

Corso d'acqua secondario

Corso d'acqua principale

Bacini idrografici

Dissesti

Punti a rischio idrogeologico

Frana attiva di dimensioni non cartografabili

Aree franose

Conoidi

Aree soggette a crolli, franosità, sprofondamenti

Aree soggette a fenomeni di esondazione

Deformazioni gravitative profonde di versante

Stato attuale dei dissesti

Attivo

Quiescente

Relitto

Danni da incendio

Punti d'insacco 1997/2010

Perimetri incendi 2006/2011

Viabilità agro-silvo-pastorale

Strade e sentieri